



トイレ付き

彦根観光バス

よっぴーちゃん はっぴーちゃん



八日市、八幡、と幸運を呼ぶハチ
オーミハッチツアー

スタンプ 2ポイント WEB予約で +1ポイント



バスガイド・添乗員付き

昼食2回 / 夕食1回 / 朝食1回

最少催行人数25名

ホテル川久へ泊る 海と山と 和歌山 満喫旅

出発日 7月12日(日)

1日

旧不二屋(7:00)＝近江八幡駅(7:30)＝大津駅(8:15)＝金剛峯寺(拝観)＝一橋 天風(昼食)＝奥之院(専用ガイド案内付き)＝ホテル川久(泊)

2日

ホテル＝福菱kageroucafe(買物)＝
【アドベンチャーワールドコース(10:00～13:00)】アドベンチャーワールド(自由観光)
【観光コース(10:20～12:50)】三段壁洞窟＝千畳敷＝南方熊楠記念館
アドベンチャーワールドで合流＝とれとれ市場 南紀白浜(昼食・買物)＝大津駅＝近江八幡駅＝旧不二屋

旅行代金 お一人様	2名1室	69,000円
	3～4名1室	66,000円



1日
昼食



2日
昼食



高野山

和歌山県にある真言密教の聖地・紀伊山地と霊場と参詣道の一部としてユネスコ世界遺産に登録されている。弘法大師空海が開いた歴史深い場所で豊かな自然と静寂に包まれた特別な空気が流れる場所です。

高野山に来たら絶対食べたい！
精進料理の定番「ごま豆腐」

福菱kageroucafe

白浜を代表する和洋折衷の銘菓その名の通り、陽炎のように口の中で優しく溶ける軽やかな食感が特徴特に人気は生かげろう。



多数メディアで紹介されています！



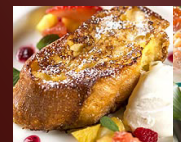
宿泊 ホテル



ホテル川久

まるでヨーロッパの古城や美術館の佇まいを誇る、唯一無二のラグジュアリーホテルです。その圧巻の建築美とサービスで、訪れるゲストに非日常の体験を提供します。とくにディナーの「王様のビュッフェ」が有名で美食で評価が高い人気のホテル。

お部屋	洋室
夕食	王様のビュッフェ
朝食	朝食ビュッフェ



朝食イメージ



夕食イメージ



アドベンチャーワールドコース



アドベンチャーワールド

和歌山県白浜町にある「人間と動物と自然との共存」をテーマにした動物園、水族館、遊園地が一体となった複合型テーマパークです。

観光コース

三段壁洞窟

高さ50～60m、東西2kmにわたる巨大な断崖「三段壁」の地下に広がる、大自然が創り出した神秘的な洞窟です。平安時代には熊野水軍の隠し洞窟だったと伝えられています。



千畳敷

「畳を千枚敷き詰められたように見える」ことから名付けられました。国の名勝にも指定されており、白浜観光の際にはぜひ訪れたい場所の一つ。



南方熊楠記念館 世界的に稀有な「知の巨人」南方熊楠(1867-1941)の生涯と業績を記念し、後世に伝えるための施設です。自然科学から民俗学、宗教学、言語学まで、あらゆる分野にわたる膨大な知識と独自の研究スタイルで知られる熊楠の魅力に触れることができます。