

03  
静岡

# ウェルシーズン浜名湖 で褒美ランチバイキング

近江鉄道バス



ライブキッチンからの出来たてアツアツ料理や地元産の野菜を使った健康志向のバイキング♪

開催決定!

パティシエ特製の  
スイーツも食べ放題!



四季折々の花が楽しめる  
はままつフラワーパーク



※時期によりご覧いただける花が異なります

出発日  
**Aルート** 5月30日(土)・6月28日(日)  
**Bルート** 5月31日(日)・7月11日(土)  
**Cルート** 6月27日(土)・7月12日(日)

ご旅行代金 お一人様 **17,800円**

バスガイド付き / 昼食1回 / 添乗員 なし / 最少催行人数 25名

**Aルート** 守山駅東口(7:15)→東近江市・旧不二屋(8:00)→彦根駅東口(8:30)  
**Bルート** 東近江市・旧不二屋(7:00)→彦根駅東口(7:30)→長浜駅西口(8:00)  
**Cルート** 守山駅東口(7:15)→草津駅西口(7:45)→大津駅(8:15)→土山SA(8:45)

各ルート→はままつフラワーパーク(入場)→ホテルウェルシーズン浜名湖(ランチバイキング)  
 →うなぎパイファクトリー(買物)→各地

04  
徳島

安芸  
運転手  
2名体制

近江鉄道バス

# 大塚国際美術館

一度は見たい  
世界の名画を再現



圧巻  
環境空間ごとく、そのまま再現した立体展示  
スクロヴェーニ礼拝堂 システリーナ・ホール



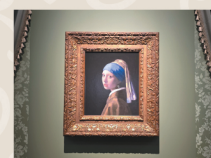
地産食材と阿波のお惣菜が勢揃いするランチバイキング

開催決定!  
 出発日 **A** 6月28日(日) **B** 7月12日(日)

ご旅行代金 お一人様 **23,000円**

**A** 彦根駅東口(7:00)→東近江市・旧不二屋(7:30)→草津駅西口(8:15)  
**B** 彦根駅東口(7:00)→東近江市・旧不二屋(7:30)→大津駅(8:15)  
 →アオアヨナルトリゾート(ランチバイキング)  
 →大塚国際美術館(鑑賞/約2時間30分)  
 →淡路ハイウェイオアシス(買物)→各地

バスガイド付き / 昼食1回 / 添乗員 なし / 最少催行人数 25名



フェルメール  
「真珠の耳飾りの少女」



レオナルド・ダ・ヴィンチ  
「モナリザ」

## 陶板で再現 世界の名画

1,000点を超える西洋名画が、特殊技術によって陶板で原寸大に再現。名画の迫力を間近で体験できます。

※写真は本館国際美術館の展示作品を撮影したものです。

●パンフレットに掲載の写真はすべてイメージです。実際のものとは多少異なる場合があります。●道路事情により行程が変更になる場合があります。●掲載の情報は2026年3月1日現在のものです。国内募集型企画旅行条件(要約) 各旅行条件につきましては、下記条件のほか、コースごとに記載されている条件、ご旅行案内(パンフレット)、確定書面(旅のしおり)および当社旅行約款(募集型企画旅行契約の部)によります。

### お申し込みいただく前に必ずお読みください

#### ○旅行のお申し込みおよび契約の成立時期

(1)当社は電話、郵便、FAX、そのほかの通信手段による旅行契約の予約の申し込みを承ります。(2)この場合当社が電話等による旅行契約の予約の承諾の旨通知した翌日から起算して3日以内にお申込書とお申込金を支払っていただきます。(3)旅行契約は、当社が契約の締結を承諾し、申込金または旅行代金を受領したときに成立するものとします。

#### ○旅行代金に含まれるもの

旅行日程に明示した運送機関の運賃・料金、宿泊料金、食代、観光入場料、添乗員同行コースの必要経費等。上記諸費用はお客様の都合により一部利用されなくても払い戻しはいたしません。

#### ○お客様による旅行契約の解除・払い戻し

旅行契約成立後、お客様のご都合で契約を解除される場合は、次の金額

#### ○旅行開始前の当社による旅行契約の解除及び払い戻し

お客様の人数が、最少催行人員に達しなかったときは、旅行開始日の14日前(日帰り4日前)までに旅行の実施を取り止める旨をご連絡し、すでに支払っていただいている旅行代金金額を払い戻して、旅行契約を解除します。

#### ○お客様の責任

お客様は、旅行開始後、契約書面に記載された旅行サービスについて記載内容と異なるものと認識したときは、旅行先で速やかに当社または旅行サービス提供者にその旨を申し出なければなりません。

#### ○特別補償

当社の責任が生じるか否かを問わず、当社旅行約款の特別補償規定

#### ○国内旅行保険への加入について

ご旅行中、けがをした場合、多額の治療費、移送費がかかることがあります。また、事故の場合、加害者への損害賠償請求や、賠償金の回収が大変困難である場合があります。これらを担保するため、お客様ご自身で充分な額の国内旅行保険に加入されることをお勧めします。国内旅行保険については、お申込店の販売員にお問い合わせください。

#### ○個人情報のお取り扱いについて

お客様から頂戴した個人情報につきましては当社個人情報保護方針に則り、厳正に取り扱います。くわしくは、近江鉄道グループホームページをご覧ください。(https://www.omhitudo.co.jp)

#### ○取消料(おひとり)

国内旅行取消区分	出発日の前日から計算してのキャンセル料	旅行開始日の前日	旅行開始日の当日	旅行開始後の取消料は、無条件で不参加		
20日～11日	10日～8日	7日～2日	当日	当日の割合		
宿泊付き旅行	20%	20%	30%	40%	50%	100%
日帰り旅行	無料	20%	30%	40%	50%	100%

観光庁長官登録旅行業第2072号  
旅行企画・実施  
近江トラベル株式会社  
彦根市駅東町15-1  
総合旅行業務取扱管理者 古山 剛仁

■ ツアーセンター ※平日12:00~13:00は  
最休業となります。  
TEL: 0749-24-8103  
■ 彦根支店  
TEL: 0749-22-8103  
■ 守山支店  
TEL: 077-583-8103

■ 長浜旅行センター  
TEL: 0749-63-8103  
お電話のみの対応となります  
■ 近江八幡支店  
TEL: 0748-32-8103

営業時間のご案内  
平日 10:00~13:00  
14:00~17:00  
土・日・祝日は休業日です。

近江トラベル  
公式サイト  
はこちら

