

んみやーち!

宮古島2日間

近江八幡支店
オリジナル企画



航空機利用
直行便又は
乗継便になります

八日市、八幡、と幸運を呼ぶ八チ
オミハッチツアー



出発日

5月11日(土)

旅行代金
お一人様

※食事付き: 昼食2回、夕食1回、朝食1回

100,000円 (1名1室利用)
88,000円 (2名1室利用)

現地貸切バス(ガイド付き)・添乗員付き
現地バスは協栄バス又は同等クラスで運行
最少催行人数20名

フォトコンテスト
開催

自然美を堪能
映え写真を
撮りまくり

海側確約
ホテル
アトールエメラルド
宮古島

徒歩3分でビーチ、全室オーシャンビュー!
夕食: 中華または和食セットメニュー
朝食: パイキング

3コース対象
早期割引
出発45日前
1,000円割引

現地ガイドさんのおすすめる
絶景スポット



集合解散は京都駅になります。

DAY 01

関西・伊丹 又は 神戸空港発 (9:00 ~ 11:00 発) ✈ 機内弁当 ✈ 宮古空港 (12:00 ~ 14:00 着)
→ 来間大橋(車窓) → 与那覇前浜ビーチ → 伊良部大橋 → 牧山展望台 →
通り池 → 渡口の浜 → 宮古島 (宿泊)

DAY 02

ホテル → 砂山ビーチ → 雪塩ミュージアム → 池間大橋 → 池間島 → 海宝館(昼食)
→ 宮古空港 (13:00 ~ 16:00 発) ✈ 関西・伊丹 又は 神戸空港着 (17:00 ~ 20:00 着)
※航空機及び現地事情により一部コースが変更になる場合があります。

神奈川
1泊2日
横浜
横須賀

満喫旅!

猿島



まるでラピュタの世界
旧海軍の要塞跡や自然を共存する歴史の島(乗船片道15分)

出発日
4月21日(日)
6月28日(金)

旅行代金 お一人様
※食事付き: 昼食2回 / 夕食1回 / 朝食1回
88,000円 (1名1室利用)
75,000円 (2名1室利用)

赤れんが
倉庫

横浜みなとみらい

米原駅集合 添乗員付き 現地貸切バス(ガイド付き)
現地では伊豆箱根鉄道バスで運行 最少催行人数25名



横須賀
海軍カレー



1日間
米原駅 (8:50 頃発) - 新幹線利用 → 小田原駅 (10:30 頃着)
→ 小田原フラワーガーデン(入場) → 鈴廣かまぼこの里 (昼食)
→ 横浜みなとみらい 21(自由散策) → ローズホテル横浜 (宿泊)
→ 到着後、横浜中華街で自由散策

2日間
ホテル → 猿島 (約60分滞在予定) → 記念艦「三笠」(見学)
→ 横須賀海軍カレー (昼食) → 新横浜駅 (15:50 頃発)
- 新幹線利用 → 米原駅 (17:50 頃着)
※強風時は、猿島航路の運航が中止となる場合があります。



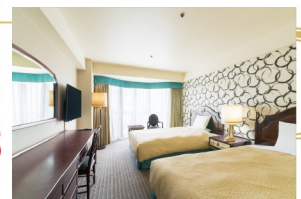
ローズホテル横浜

夕食 中華コース
朝食 和洋中パイキング

ご夕食は老舗重慶飯店の中華コース



中華街
アクセス
抜群!



鳥取・島根 2泊3日

謎めく島、心揺さぶる旅 隠岐の神秘



出発日
4月29日(月)
6月9日(日)

旅行代金 一人様

食事付き：昼食3回 夕食2回 朝食2回
※4月29日出発は、お一人様¥5,000増し

2名1室 103,000円

3名1室 101,000円

4名1室 99,000円

湖国中型バスで運行・ワンマン・添乗員付き・隠岐島内は現地ガイド付き
最少催行人数20名

1日目

近江八幡駅南口(7:30) → 東近江市・伊吹庵(8:00) →
草津駅西口(8:45) → 西の屋美作店(昼食) → お菓子の壽城
→ 皆生温泉(宿泊)

2日目

約2時間半のご乗船
ホテル → 七類港 ~ 西郷港(昼食) → 佐々木家住宅 → 龍ヶ滝 →
浄土ヶ浦海岸 → 白島展望台 → かぶら杉 → 玉若酢命神社 →
隠岐プラザホテル(宿泊)
日没に合わせて、遊覧船にてローソク島観光
(天候によりご覧いただけない場合があります。)

3日目

約5時間のご乗船
ホテル → 西郷港 ~ 境港 → 弓ヶ浜(昼食) → 草津駅西口(19:30頃)
→ 東近江市・伊吹庵(20:15頃) → 近江八幡駅南口(20:45頃)

5つ星の宿
観光経済新聞社認定
1日目の宿泊先

皆生温泉
皆生つるや
夕食：会席料理
朝食：和定食



境港直送の新鮮な魚介や
鳥取牛を使ったお料理をお楽しみください



島根県

2日目の宿泊先

隠岐プラザホテル

夕食：会席料理
朝食：和定食



隠岐諸島の玄関口

港まちの風情もお楽しみいただけます

佐々木家住宅
国指定の重要文化財



たまわかしみことひんじゅ
玉若酢命神社
境内に国指定天然記念物「八杉杉」



隠岐諸島は、島根半島の北40km~80kmに位置する。4つの大きな島と約180の小島で構成されている群島。

観光庁長官登録旅行業第2072号
旅行企画・実施
近江トラベル(株)
近江八幡支店
近江八幡市鷹飼町572
Eメール近江八幡番館1階
総合旅行業務取扱管理者 松本 英志

彦根支店
TEL: 0749-22-8103
近江八幡支店
TEL: 0748-32-8103

山守支店
TEL: 077-583-8103
長浜旅行センター
お電話のみの対応となります
TEL: 0749-63-8103

営業時間のご案内
※4月1日からの営業時間になります。
平日 10:00~13:00 14:00~17:30
第2・4土曜日 10:00~13:00

LINE公式アカウント



X(旧 Twitter)



公式サイト



国内募集型企画旅行ご旅行条件(要約) お申し込みいただく前に必ずお読みください

ご旅行条件につきましては、下記条件のほか、コースごとに記載されている条件、ご旅行案内(パンフレット)、確定書面(旅のしおり)および当社旅行約款(募集型企画旅行契約の部)によります

○旅行のお申し込みおよび契約の成立時期
1.当社は電話、郵便、ファクシミリその他の通信手段による旅行契約の予約のお申し込みを承ります。
2.旅行代金の入金金は旅行開始日の21日前(日曜日旅行は11日前)までに、金額をご入金ください。
3.旅行契約は、当社が契約の締結を承認し、申込金または旅行代金金額を受領したときに成立するものとします。
○旅行日程に明示した運送機関の運賃・料金を、宿泊料、食費、観光入場料、添乗員同行コースの必要経費等、上記経費費用はお客様のご都合により、一部利用されなくても払い戻しはいたしません。

○お客様による旅行契約の解除・払い戻し
旅行契約成立後、お客様のご都合で契約を解除される場合は、次の金額の取消料を申し受けます。
※参加人数、旅行開始日・コースの変更は取消料とみなされ、取消料がかかります。
○旅行開始前の当社による旅行契約の解除及び払い戻し
お客様が、最少催行人員に達しなかったときは、旅行開始日の14日前(日曜日は4日前)までに旅行の実施を取り止める旨をご連絡し、すでにお支払いの旅行代金金額を払い戻し、旅行契約を解除します。

○お客様の責任
旅行開始後、契約書面に記載された旅行サービスについて記載内容と異なるものと認識したときは、旅行先で速やかに当社または旅行サービス提供業者にその旨を申し出なければなりません。
○特別補償
当社の責任が生じるか否かを問わず、当社旅行業務の特別補償規定で定めるところにより、お客様が旅行参加中に偶然かつ急激な外傷の傷害事故により、その生命、身体または手荷物の上に罹られた一定の損害について、あらかじめ定める額の死亡補償金、後遺障害補償金、入院見舞金、通院見舞金および携行品損害補償金を支払います

○旅程保証
当社は別途定める契約内容の重要な変更が生じた場合、旅行代金に「規定の率」を乗じた額の変更補償金を無償で支払う旨を記載しております。
○国内旅行保険への加入について
ご旅行中、けがをした場合、多額の治療費、移送費等がかかることがあります。また、事故の場合、加害者への損害賠償請求や、前金金の回収が大変困難である場合があります。これらを担保するため、お客様自身で充分な額の国内旅行保険に加入されることをお勧めします。国内旅行保険については、お申込日の販売員にお問い合わせください

○個人情報のお取り扱いについて
お客様から頂戴した個人情報につきましては当社個人情報保護方針に則り、厳正に取り扱います。くわしくは、近江鉄道グループホームページをご覧ください。
(http://www.ahnstudio.co.jp)

国内旅行取消日区分	取消料(おひとり)				
	出発日の前日から計りだすまでの17日まで	17日～29日まで	30日～59日まで	60日～89日まで	90日～旅行開始日の前日まで
宿泊付き旅行	20%	20%	30%	40%	50%
日帰り旅行	無料	20%	30%	40%	50%