

八幡山ロープウェー 新緑の季節 特別企画

4月29日(木・祝)～5月30日(日)開催

滋賀初展示！ 「村雲御所瑞龍寺門跡あかり展」～雲の間に咲く虹色の花～

ゴールデンウィーク期間は夜間延長営業を行います

滋賀県近江八幡市の八幡山ロープウェー（運営：近江鉄道株式会社、代表取締役社長：飯田則昭）では、新緑の季節特別企画として「村雲御所瑞龍寺門跡あかり展 ～雲の間に咲く虹色の花～」を開催します。

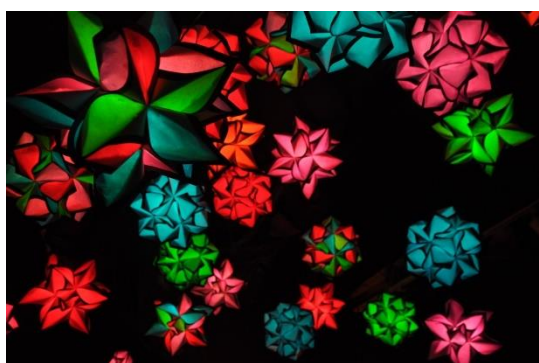
この特別企画は4月29日（木・祝）から5月30日（日）までの期間に村雲御所瑞龍寺門跡「雲の間」にて開催し、色鮮やかで優しい光を灯す「あかり展」で、滋賀県初展示となります。

今回のあかり展は、独自に設計した植物・花など自然をモチーフにし、素材に紙を用いて、1つ1つ手作業で作っております。ハンドメイドならではの多彩な表情で、雲の間の空間装飾として有機的かつ幾何学的なオブジェとなっております。新緑あふれる八幡山で色鮮やかな「あかり」の表現をお楽しみください。

また、4月29日（木・祝）から5月5日（水・祝）まで、夜間延長営業を実施しロープウェーを18時30分(上り最終18:00)まで運行いたします。あわせて、村雲御所瑞龍寺門跡の拝観も18時までとなり「あかり展」もご鑑賞していただけます。そして、延長営業開始時間となる17時より山頂駅から村雲御所瑞龍寺門跡までの参道に提灯を点灯させ、展望館前にある恋人の聖地モニュメントをスポットライトで照らします。

ぜひこの機会に滋賀県初展示となる「村雲御所瑞龍寺門跡あかり展 ～雲の間に咲く虹色の花～」へお越しください。

詳細は、別紙のとおりです。



「あかり展」 (イメージ)



八幡山山頂の新緑

【別紙】

1. 特別企画 「村雲御所瑞龍寺門跡あかり展 ～雲の間に咲く虹色の花～」

- (1) 開催期間 2021年4月29日(木・祝)から5月30日(日)まで
- (2) 開催場所 村雲御所瑞龍寺門跡「雲の間」
- (3) 開催時間 拝観時間は9:00～16:30(最終入寺は16:10)
※2021年4月29日(木・祝)から5月5日(水・祝)までは9:00～18:00
- (4) 内容 滋賀初展示となる色鮮やかで幻想的な形をした造形物を展示した「あかり展」
- (5) その他 拝観料300円が必要です。

2. ゴールデンウィーク夜間延長営業

- (1) 開催期間 2021年4月29日(木・祝)から5月5日(水・祝)まで
- (2) 夜間営業時間 17:00～18:30(上り最終18:00) ※毎時15分間隔で運行
- (3) ライト点灯時間 17:00～18:20
- (4) その他 村雲御所瑞龍寺門跡(最終入寺18:00) ※拝観料300円が必要です。

3. 料金

【ロープウェー乗車料金】

往復 おとな(12才以上) 890円 / こども(6才から12才未満) 450円
片道 おとな(12才以上) 500円 / こども(6才から12才未満) 250円

【村雲御所瑞龍寺門跡拝観料】

おとな(中学生以上) 300円 / こども(小学生以下) 無料

4. アクセス

所在地：滋賀県近江八幡市宮内町 257

＜お車の場合＞

名神高速道路竜王ICより12km、八日市ICより16km

＜電車・バスの場合＞

JR・近江鉄道「近江八幡駅」から長命寺行きバスで約7分、
「大杉町八幡山ロープウェイ口」下車徒歩約5分
(バス運賃：おとな片道220円、こども片道110円)



5. お客さまからのお問合せ先

八幡山ロープウェー TEL.0748-32-0303 (9:00～17:00)

URL <https://www.ohmitetudo.co.jp/hachimanyama/>

【耳より情報】 「ハート絵馬」 好評発売中

八幡山は全国のプロポーズにふさわしいロマンチックな場所「恋人の聖地サテライト」に認定されていて、山麓売店では「ハート絵馬」(1個990円)を販売しており、八幡山山頂の展望館2階には専用の結所を設置しております。



山頂の展望館2階にある「結所」



山麓売店で販売している「ハート絵馬」