

八幡山ロープウェー

恋人の聖地サテライト

新企画

毎月2日・12日・22日は「カップルデー」

カップルでロープウェーに往復ご乗車いただくと、
花の種1袋とホットコーヒー2杯をプレゼント

初登場

ハートの形を模った絵馬を4月1日より販売

滋賀県近江八幡市の八幡山ロープウェー（運営：近江鉄道株式会社、代表取締役社長：飯田則昭）では、新企画として毎月2日・12日・22日に「カップルデー」を開催します。

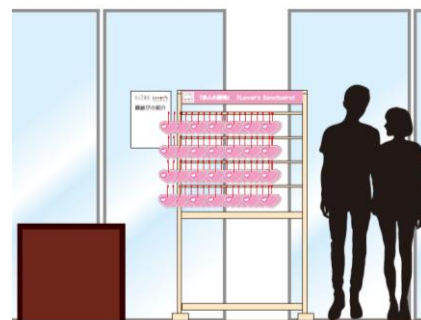
この新企画は、「カップル=2人」ということから日付に数字の2が付く2日・12日・22日を「カップルデー」とするものです。このカップルデーに「カップル」でロープウェーに往復ご乗車いただくと、花の種（1袋）とホットコーヒー（2杯）をプレゼントします。

八幡山はプロポーズにふさわしいロマンチックなスポットとして、「恋人の聖地サテライト」に認定されており、山頂展望館前には「LOVE」、北の丸には「ハート形」のオブジェなどを設置しています。また、2021年4月1日より、山麓売店にオリジナル「ハート絵馬」が初登場し、山頂展望館には専用の結びどころを設置いたします。絵馬はハート型で小さなハートを切り出すことができ、大きなほうに願いを書き結びどころへ、小さなほうは思い出として持ち帰ることができます。

詳細は、別紙のとおりです。



ハート絵馬



山頂展望館の結びどころ（イメージ図）

【別紙】

1. 八幡山ロープウェー 「カップルデー」新企画

- (1) 開催期間 2021年4月2日(金)～2022年3月22日(火)の毎月、2日・12日・22日
- (2) 通常営業時間 9:00～17:00(上り最終16:30) ※毎時15分間隔で運行
※ 季節・行事により変更場合あり
- (3) 内 容 カップルでロープウェーに往復ご乗車のお客さまに花の種(1袋)と
ホットコーヒー(2杯)をプレゼントします。
※ 山麓駅出札所でお申し出ください。
- (4) 配布場所 八幡山ロープウェー 山麓駅出札所

2. オリジナル「ハート絵馬」が初登場

- (1) 販売開始日 2021年4月1日(木)より
- (2) 販売場所 山麓売店 ※山頂の展望館に「結びどころ」を設置
- (3) 販売料金 990円(税込)

3. 八幡山ロープウェー乗車料金

- 往復 おとな(中学生以上) 890円 / こども(6才から12才未満) 450円
- 片道 おとな(中学生以上) 500円 / こども(6才から12才未満) 250円
- ※ 瑞龍寺拝観料 おとな(中学生以上) 300円 / こども(6才から12才未満) 無料

4. 八幡山ロープウェーへのアクセス

所在地：滋賀県近江八幡市宮内町 257

<お車の場合>

名神高速道路竜王ICより12km、八日市ICより16km

<電車・バスの場合>

JR・近江鉄道「近江八幡駅」から長命寺行きバスで約7分

「大杉町八幡山ロープウェー口」下車徒歩約5分

(バス運賃：おとな片道220円、こども片道110円)



5. お客さまからのお問合せ先

八幡山ロープウェー TEL.0748-32-0303 (9:00～17:00)

URL.<https://www.ohmitetudo.co.jp/hachimanyama/>