

車内事故防止キャンペーン実施中

近江鉄道株式会社 湖国バス株式会社

いつも近江鉄道バス・湖国バスをご利用いただき誠にありがとうございます。
下記期間中、全国一斉に『バス車内事故防止キャンペーン』を実施いたします。
キャンペーン期間中はより一層の安全運行に努めてまいります。お客さまにおかれましても車内転倒などによるお怪我を防止するため、ご理解とご協力をお願いいたします。

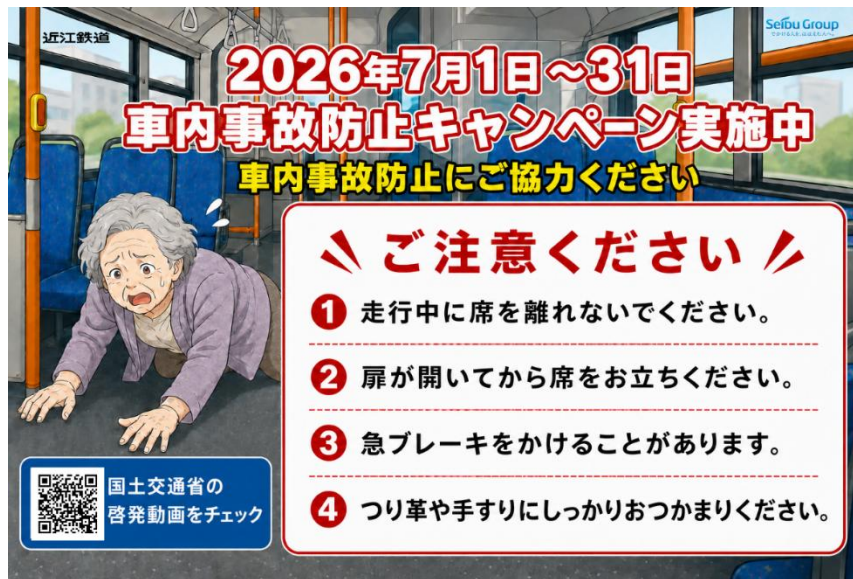
実施期間：2026年7月1日（水）～7月31日（金）

【 お客さまへのお願い 】

交通事情により、やむを得ず急ブレーキ・急なハンドル操作をすることがあります。
車内事故防止のため、

- 走行中の座席移動は大変危険ですのでおやめください
- お立ちの場合は、手すりやつり革にしっかりとおつかまりください
- バスが完全に停車し、ドアが開いてから席をお立ちください

車内掲示ポスター



2026年7月1日～31日
車内事故防止キャンペーン実施中
車内事故防止にご協力ください

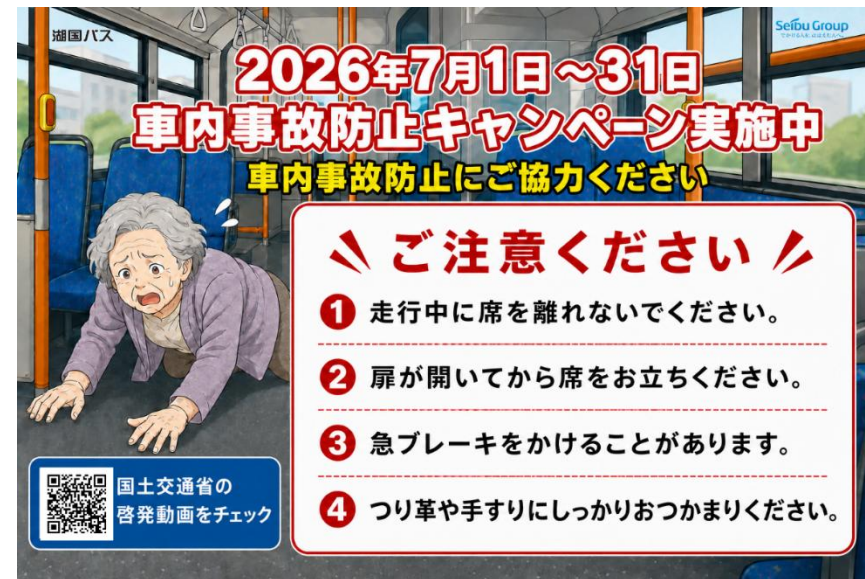
Seibu Group
Seibu Railway

江鉄

△ ご注意ください △

- 1 走行中に席を離れないでください。
- 2 扉が開いてから席をお立ちください。
- 3 急ブレーキをかけることがあります。
- 4 つり革や手すりにしっかりおつかまりください。

国土交通省の
啓発動画をチェック



2026年7月1日～31日
車内事故防止キャンペーン実施中
車内事故防止にご協力ください

Seibu Group
Seibu Bus

湖国バス

△ ご注意ください △

- 1 走行中に席を離れないでください。
- 2 扉が開いてから席をお立ちください。
- 3 急ブレーキをかけることがあります。
- 4 つり革や手すりにしっかりおつかまりください。

国土交通省の
啓発動画をチェック

日本バス協会作成ポスター

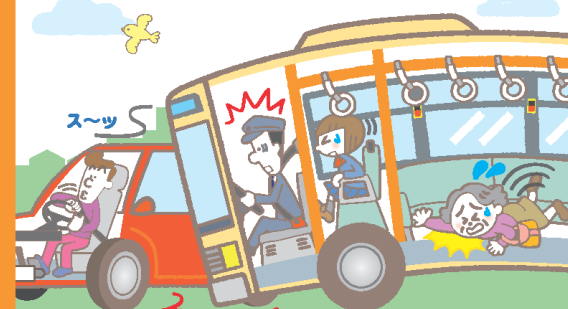
日本バス協会ホームページもあわせてご覧ください。
<https://www.bus.or.jp/attempt/safety/>

ドアが開いてから席をお立ちください。
Please rise from your seat after a door opens.



NBA 公益社団法人 日本バス協会 国土交通省

バスの直前への急な割り込みは



**バス車内でお客様が
転倒する事故につながります**

また、
道路交通法第31条の2では、停留所で停車している
路線バスが発進合図を出した時、その後方にある
車両は路線バスの進路の変更を妨げては
ならないことが定められています。

◆反則金(普通車の場合)6,000円 ◆行政点数1点



公益社団法人 日本バス協会 警察庁