



2025 年 4 月 30 日

2025 年 5 月 24 日（土）

「近江鉄道ミュージアム」がリニューアルオープンします！

「近江鉄道沿線ジオラマ」を新設、展示内容をリニューアル！
～「見る・知る・体験」をとおした“ワクワク”をご提供します～

近江鉄道株式会社（本社：滋賀県彦根市、代表取締役社長：藤井 高明）は、八日市駅 2 階で運営する「近江鉄道ミュージアム」を、2025 年 5 月 24 日（土）にリニューアルオープンします。

2019 年 11 月の開館以来初のリニューアルで、より多くの方にお楽しみいただける施設を目指し、展示内容の充実を図ります。

●「近江鉄道沿線ジオラマ」の新設

近江鉄道の路線と「彦根城」「多賀大社」など近江鉄道沿線 5 市 5 町の観光名所を再現したジオラマを新設します。ボタン操作で電車が走行する仕掛けを設け、沿線の魅力を視覚的に楽しめる展示となっています。

●体験型展示の充実

実際に車内で使用していた行先表示器を来館者自身が操作できる体験ブースを設置。鉄道ファンから一般の方まで楽しめる展示を取り入れています。

●近江鉄道の歴史と現在を紹介

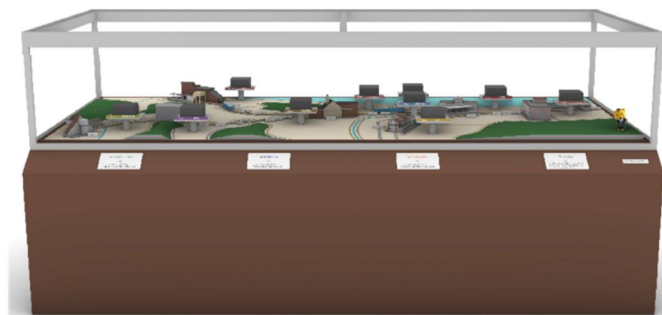
開業 127 年の歴史を振り返る年表や、公有民営方式による上下分離への移行、安全運行に関する展示など、近江鉄道への理解を深める情報を提供します。

●台湾コーナーの新設

2025 年で台湾鉄道と締結した「姉妹駅協定」が 5 周年を迎えるにあたり、台湾鉄路を紹介するコーナーを新たに設置します。国際交流の一環として、台湾の鉄道文化にも触れる機会を提供します。

リニューアルオープン当日の 9 時 30 分から、記念セレモニーを開催します。当日は「ガチャコンまつり 2025 in 東近江市」の開催日となりますので、リニューアルオープンした「近江鉄道ミュージアム」とあわせて、みなさまのお越しをお待ちしております。

詳細は、別紙のとおりです。

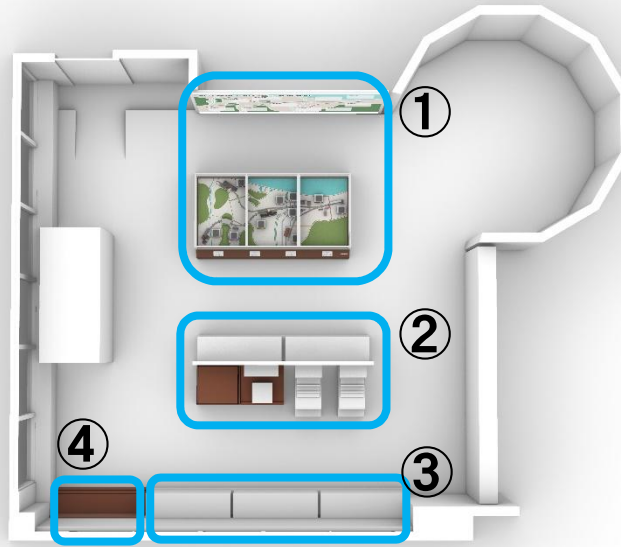


新設する「近江鉄道沿線ジオラマ」のイメージ

【別紙】

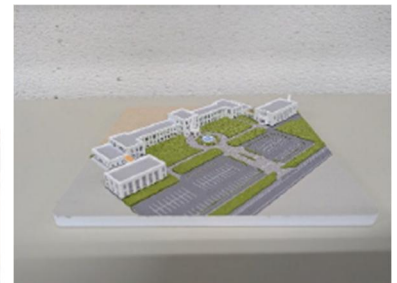
「近江鉄道ミュージアムリニューアル」について

■リニューアル概要



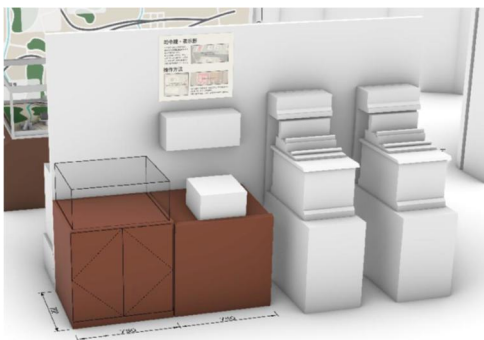
①「近江鉄道沿線ジオラマ」 <新設>

- 近江鉄道沿線 5 市 5 町の観光名所等を模型で紹介します。
- 路線名のボタンを押すと電車が走り出します。



②「行先表示器操作体験ブース」 <リニューアル>

- 近江鉄道で実際に使用をしていた行先表示器を自分の好きな行先に変更することができます。



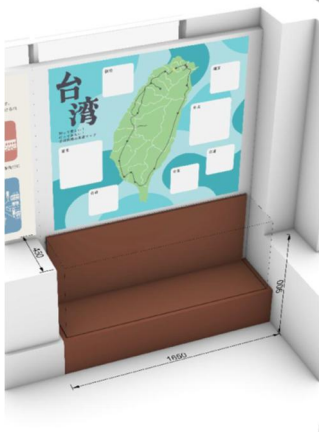
③「近江鉄道の年表、公有民営方式による上下分離の説明、安全運行について知るコーナー」

＜新設／リニューアル＞

- ・今年で開業 127 年を迎える近江鉄道の歴史を年表でご紹介します。
- ・公有民営方式による上下分離へ移行した内容をご紹介します。
- ・電車の信号機についてご紹介します。

④「台湾鉄路との姉妹駅協定コーナー」 ＜新設＞

- ・2025 年で台湾鉄路局と近江鉄道が「姉妹駅協定」を締結し 5 年を迎えるにあたり、台湾鉄路を紹介するコーナーを新設します。



■リニューアルオープン記念セミナー

【日 時】2025 年 5 月 24 日（土） 9：30～

【場 所】近江鉄道ミュージアム

【備 考】一般の方の入館は 10：00 からとなります。

■リニューアルオープンに伴う休館のお知らせ

リニューアルオープンに向けた改修工事に伴い、2025 年 5 月 19 日（月）から 5 月 23 日（金）まで休館いたしますので、あらかじめご了承ください。

※本リリースに掲載されている画像はイメージです。展示内容やデザイン等は変更になる可能性がありますので、あらかじめご了承ください。

※多くのお客さまがご来場いただいた場合、入館制限を設ける場合があります。

◇お客さまからのお問合せ先

近江鉄道株式会社 鉄道部

TEL.0749-22-3303（平日 8：40～17：20）

■近江鉄道ミュージアム概要

【所在地】 滋賀県東近江市八日市浜野町 485 八日市駅 2 階（改札内）

【展示面積】 80 m²（24 坪）

【開館時間】 10：00～16：00（年中無休）

【入場料】 無料

＜ご来館のお客さまへ＞

近江鉄道ミュージアムは、八日市駅 2 階（改札内）にあります。

列車にご乗車されない方は、八日市駅の改札にて「ミュージアム記念入場券」をお渡ししますので、ご来館時に八日市駅の係員にお声掛けください。

なお、「ミュージアム記念入場券」での列車へのご乗車はできません。



八日市駅



現在の「近江鉄道ミュージアム」内観