

星空観光バス

伊吹山

米原駅・長浜駅・  
グラツイエ・ホテル&リゾート発着

2023 7/15 SAT >>> 8/26 SAT

金・土・お盆期間中運行

登山・ハイキングにおすすめ!

伊吹山登山バス  
米原駅発!

2023 10.01 Sun ▶ 11.05 Sun  
期間中の土日祝

秋

夏

2023 07.15 Sat ▶ 09.30 Sat  
期間中毎日!



運行日等はHPをご確認ください

運行会社  
ご予約先

お電話  
湖国バス(株) 長浜営業所 TEL.0749-62-3201  
予約時間 9:00~17:00 (運行日の前日まで)

インターネット  
<https://www.ohmitetudo.co.jp/bus/>  
(運行日の2日前まで) [ご予約はこちら](#)



※事前予約優先ですが、空席があれば当日もご乗車いただけます。

バスを降りれば満天の星の下。

山頂では**星空案内人**による天体望遠鏡を用いた案内の実施。

日没後の数十分は、特に空が綺麗な時間帯。

とても美しい景色を楽しんだり、

写真を撮影することができます。



〈運行期間中の見ごろの星〉  
夏の天の川、夏の大三角、  
こと座、わし座、はくちょう座、  
さそり座、てんびん座、いて座 など

8月13日(日) 夏の夜空の風物詩

## 「ペルセウス座流星群」 が極大

### ★ 運行カレンダー

7月

					1
2	3	4	5	6	7
8	9	10	11	12	13
14	15	16	17	18	19
20	21	22	23	24	25
26	27	28	29	30	31

8月

		1	2	3	4	5
6	7	8	9	10	11	12
13	14	15	16	17	18	19
20	21	22	23	24	25	26
27	28	29	30	31		

【運行に関するご注意】異常気象や伊吹山ドライブウェイの道路状況により、やむを得ず運休となる場合がございます。予めご了承ください。

### 雨の日でも大丈夫!

星空が見えにくい日は  
屋内で大インチ  
スクリーンを使った  
案内があるよ



雨の日の様子



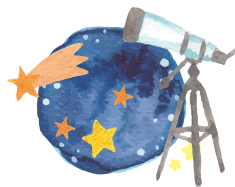
晴の日の様子

・伊吹山のお話  
・夏の星座の説明  
・月や惑星のお話  
・宇宙のお話 など  
お楽しみいただけます!

### ★ 運行スケジュール

往	長浜駅	グラツィエ	ホテル&リゾート	米原駅	伊吹山山頂駐車場
路	西口	イエ	リゾート	東口	駐車場
	発	発	発	発	着
	17:00	17:05	17:10	17:35	18:50

夕景～夜景まで  
鑑賞できる時間です!



復	伊吹山山頂駐車場	米原駅	グラツィエ	ホテル&リゾート	長浜駅
路	駐車場	東口	イエ	リゾート	西口
	発	着	着	着	着
	20:20	21:25	21:45	21:50	21:55

### ★ 運賃表 (山頂までの往復乗車券)

出発地点	おとな	こども (小学生以下)
長浜駅	3,200円	1,600円
北ピワコホテル グラツィエ		
Hotel&Resorts NAGAHAMA		
米原駅	3,000円	1,500円

※障がい者手帳をお持ちのお客様は左記運賃より半額です。  
※片道のみ乗車時は往復乗車券の半額です。  
※伊吹山星空観光バスとして運行時の料金です。  
※日中の伊吹山登山バスの料金はこちらをご確認ください。  
<https://www.ohmitetudo.co.jp/bus/icoico/event/ibukiyamatozanbus2023/>

### ★ 乗り場案内図 (米原駅)



※その他の乗り場の詳細は HP をご確認ください。

### モバイル乗車券をご利用のお客様へのご案内

- HPまたは電話からバスを予約
- アプリをダウンロードし、乗車券を購入
- アプリが乗車券の代わりになります

※バスをご予約後、乗車券のご購入をお願いいたします。