

# 索道事業 安全報告書（2009年）

八幡山ロープウェイ



賤ヶ岳リフト



近 江 鉄 道 株 式 会 社

## 1. 利用者の皆さまへ

当社の索道事業に対して、日頃のご利用とご理解、誠に有難うございます。

当社は、西武グループの理念【私たち、西武グループは地域・社会の発展、環境の保全に貢献し、安全で快適なサービスを提供します。また、お客さまの新たなる感動の創造に誇りと責任を持って挑戦します】を第一に掲げ法令の遵守とともに索道の安全輸送に努めております。

本報告書は、鉄道事業法に基づき、索道輸送の安全確保のための取組みや索道事業の安全の実態について、平成20年度を自ら振り返るとともに皆さまに広くご理解、頂く為に公表するもので、皆さまからの声を索道輸送の安全に役立て、索道事業の発展に寄与してまいり所存です。

今後とも「安全」「安心」を第一に努力してまいりますので、皆様の率直なご意見を聞かせいただければ幸いです。

近江鉄道株式会社

代表取締役社長 中村 隆司

## 2. 基本方針と安全目標

### (1) 基本方針

当社は常に「安全」を基本に事業を推進し、安全管理規程に「安全に係る行動規範」を次のように掲げ、社長以下社員等に周知・徹底しております。

- ① 一致協力して輸送の安全の確保に努めること。
- ② 輸送の安全に関する法令及び関連する規程をよく理解するとともにこれを遵守し、厳正、忠実に職務を遂行すること。
- ③ 常に輸送の安全に関する状況を理解するよう努めること。
- ④ 職務の実施に当たり、憶測に頼らず確認の励行に努め、疑義のある時は最も安全と思われる取扱をすること。
- ⑤ 事故・災害等が発生した時は、人命救助を最優先に行動し、すみやかに安全適切な処置をとること。
- ⑥ 情報は漏れなく迅速、正確に伝え、透明性を確保すること。
- ⑦ 常に問題意識を持ち、必要な改革に取り組むよう努めること。

### (2) 安全目標

平成20年度の安全目標は「索道運転事故発生0件」であり、無事これを達成することが出来ました。

平成21年度は、さらに事故防止を継続する為に「ヒヤリハット収集で事故防止」を安全目標に掲げ、安全確保に努めます。

### 3. 事故等の発生状況とその再発防止措置

#### (1) 索道運転事故（索道人身障害事故）

平成20年度、索道運転事故はありません。

#### (2) 災害（地震や暴風雨、豪雪など）

平成20年度、災害による運行停止はありません。

#### (3) インシデント（事故の兆候）

平成20年度、国土交通省への報告はありません。

#### (4) 行政指導等

平成20年度、行政指導等はありません。

### 4. 輸送の安全確保のための取組み

#### (1) 人材教育

当社では、輸送や皆さまの安全に役立つよう、施設の取扱いについて安全教育を実施しています。



「設備の取扱い教育(油圧操作)」



「設備の取扱い教育(線路放送)」

#### (2) 緊急時対応訓練

毎年、従業員一同にて救助訓練を実施しています。



「通報訓練」



「救助訓練(ロープウェー・リフト)」

### (3) 安全のための投資と支出

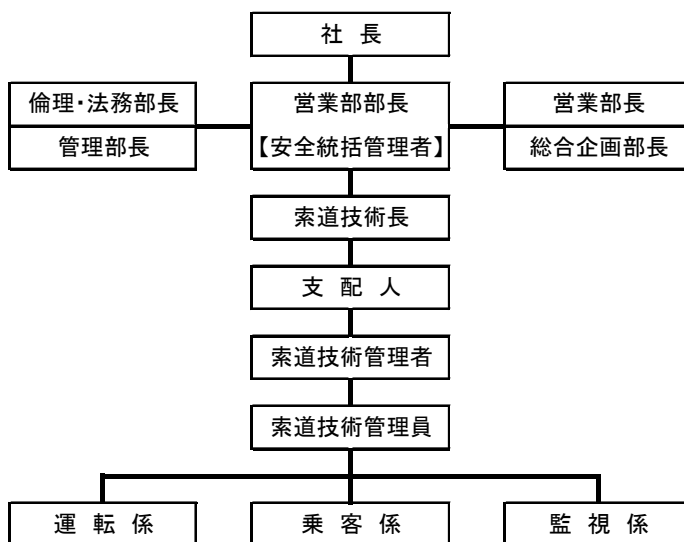
安全の維持・向上のため、毎期末に次年度の投資・補修を決定し実行しております。平成20年度の主要な実施状況は以下のとおりです。

「八幡山ロープウェー」

・ 走行装置(1・2号車) 更新

## 5. 安全管理体制

当社では社長をトップとする安全管理組織を構築し、各責任者の責務を明確にしています。



社長	輸送の安全の確保に関する最終的な責任を負う。
営業部部長 (安全統括管理者)	索道事業の輸送の安全確保に関する業務を統括する。
索道技術長	安全統括管理者指揮の下、安全統括管理者の行う業務を補助する。
支配人	事業所に属する安全確保に関する業務を統括する。
索道技術管理者	安全統括管理者指揮の下、索道の運行の管理、索道施設の保守の管理その他の技術上の事項に関する業務を統括管理する。
索道技術管理員	索道技術管理者の指揮の下、索道技術管理者の行う業務を補助する。
運転・乗客・監視係	索道技術管理員の指揮の下、運転・乗客誘導・監視の業務に就く。

## 6. 利用者の皆さまとのコミュニケーション

### (1) 利用者等の皆さまからのご意見

当社では、ホームページ上の「お客さま窓口」でお客さまからのご意見・ご要望、又、ご利用いただいたご感想などを受け賜っております。  
今後も忌憚のないご意見等をいただきたく、お願い申し上げます。

### (2) 利用者等への要望・啓発

当社索道施設をご利用いただくすべてのお客さまが、安心してご利用いただけるように、社員一人ひとりが責任を持って安全で快適なサービスを提供してまいります。お客さまからのご協力も欠かせません。

施設のご利用にあたっては、安全を確保するために、「利用上のご注意」等をご理解いただき、ご協力をよろしくお願いいたします。



「ロープウェー 利用上のご注意」



「リフト 利用上のご注意」

## 7. ご連絡先

安全報告書へのご感想、当社の安全への取組みに対するご意見をお寄せください。

近江鉄道株式会社 営業部  
住所 〒522-8503  
滋賀県彦根市安清町 11-12  
連絡先 0749-22-3312